



# **Zasady integracji zamówień programu LeftHand ze sklepem internetowym**

**(v. 1.0)**

## 1 Struktura tabel

Poniżej przedstawione są struktury wybranych tabel (tabele szare) używanych przy wystawianiu zamówienia, oraz dane domyślne (systemowe) dla tabel zawierających takie dane (tabele niebieskie). W opisie struktur tabel zostały pominięte zostały pola nie używane w najnowszych wersjach programu, natomiast znajdują się one na diagramach związków encji (ERD).

LH_ADDRESS			Tabela adresów		
Pole	Key	Typ danych	Null	Wartość domyślna	Opis
ID	PK	Integer	Not null		Klucz podstawowy
ADDRESS		Varchar(300)		"	Ulica z numerem domu
ZIP		Varchar(300)		"	Kod pocztowy
DEFAULT_ADDRESS		Integer		0	Domyślność adresu: 1 - domyślny, 0 – niedomyślny
DEFAULT_ADDRESS_LABEL		Varchar(50)		"	Domyślność adresu: Tak, Nie
ID_LH_COUNTRY		Integer		0	Łączenie z tabelą LH_COUNTRY
ID_LH_CITY		Integer		0	Łączenie z tabelą LH_CITY
ID_LH_CONTRACTOR		Integer		-1	Łączenie z tabelą LH_CONTRACTOR
DESCRIPTION		Varchar(765)		"	Opis adresu
ID_LH_DISTRICT		Integer		0	Łączenie z tabelą LH_DISTRICT

LH_COUNTRY			Tabela krajów		
Pole	Key	Typ danych	Null	Wartość domyślna	Opis
ID	PK	Integer	Not null		Klucz podstawowy
COUNTRY		Varchar(90)		"	Kraj
EU		Integer		0	Czy jest krajem EU: 1- EU, 0-poza EU

LH_DISTRICT			Tabela województw		
Pole	Key	Typ danych	Null	Wartość domyślna	Opis
ID	PK	Integer	Not null		Klucz podstawowy
Name		Varchar(400)		"	Województwo

LH_CITY			Tabela miast		
Pole	Key	Typ danych	Null	Wartość domyślna	Opis
ID	PK	Integer	Not null		Klucz podstawowy
NAME		Varchar(150)		"	Miasto
DESCRIPTION		Varchar(765)		"	Opis

LH_CONTRACTOR			Tabela Kontrahentów		
Pole	Key	Typ danych	Null	Wartość domyślna	Opis
ID	PK	Integer	Not null		Klucz podstawowy
SYMBOL		Varchar(60)		"	Symbol kontrahenta
NAME		Varchar(480)		"	Nazwa kontrahenta
BONUS		Numeric(15,2)		0	Rabat % dla kontrahenta
ID_LH_PRICELIST		Integer		0	Łączenie z tabelą LH_PRICELIST
NO_1		Varchar(90)		"	NIP
NO_2		Varchar(90)		"	NIP EU
NO_3		Varchar(90)		"	REGON
NO_4		Varchar(90)		"	KRS
NOTES		Varchar(1500)		"	Notatka o kontrahencie
BASIC_LIST		Integer		"	Lista podręczna
KIND		Varchar(200)		'firma'	Typ kontrahenta: osoba lub firma
ID_LH_ACCOUNT_PAYMS_WAY		Integer		-3	Łączenie z tabelą LH_ACCOUNT_PAYMS_WAY
DEFAULT_PAYM_DAYS		Integer		7	Domyślny termin płatności w dniach
IS_CUSTOMER_CREDIT		Integer	Not null	0	Czy przydzielono kredyt kupiecki 0 – nie, 1 – tak
CUST_CREDIT_PLN_VAL		Numeric(15,2)		0	Kwota kredytu kupieckiego PLN
CUST_CREDIT_FOREIGN_VAL		Numeric(15,2)		0	Kwota kredytu kupieckiego waluta

Dane systemowe (LH\_CONTRACTOR):

ID	SYMBOL	NAME
1	OW	Operacje wewnętrzne
-10		

LH_EMAIL			Tabela emaili/WWW kontrahentów		
Pole	Key	Typ danych	Null	Wartość domyślna	Opis
ID	PK	Integer	Not null		Klucz podstawowy
NAME		Varchar(765)		"	Email/WWW
DESCRIPTION		Varchar(765)		"	Opis
ID_LH_CONTRACTOR		Integer		-1	Łączenie z tabelą LH_CONTRACTOR

LH_TELEPHONE			Tabela telefonów kontrahentów		
Pole	Key	Typ danych	Null	Wartość domyślna	Opis
ID	PK	Integer	Not null		Klucz podstawowy
NAME		Varchar(765)		"	Telefon
DESCRIPTION		Varchar(765)		"	Opis
ID_LH_TELEPHONE_TYPE		Integer		1	Łączenie z tabelą LH_TELEPHONE_TYPE
ID_LH_CONTRACTOR		Integer		-1	Łączenie z tabelą LH_CONTRACTOR

LH_TELEPHONE_TYPE			Tabela z typami telefonów		
Pole	Key	Typ danych	Null	Wartość domyślna	Opis
ID	PK	Integer	Not null		Klucz podstawowy
NAME		Varchar(150)		"	Typ telefonu
DESCRIPTION		Varchar(765)		"	Opis

Dane dostępne w nowej bazie (LH\_TELEPHONE\_TYPE):

ID	NAME	DESCRIPTION
1	Stacjonarny	Telefon stacjonarny
2	Komórkowy	Telefon komórkowy
3	Faks	Faks
4	Satelitarny	Telefon satelitarny

LH_CONTRACTOR_REPS			Tabela łącząca kontrahentów z reprezentantami		
Pole	Key	Typ danych	Null	Wartość domyślna	Opis
ID	PK	Integer	Not null		Klucz podstawowy
ID_LH_CONTRACTOR		Integer		0	Łączenie z tabelą LH_CONTRACTOR
ID_LH_REPRESENTATIVE		Integer		0	Łączenie z tabelą LH_REPRESENTATIVE

LH_REPRESENTATIVE			Tabela reprezentantów		
Pole	Key	Typ danych	Null	Wartość domyślna	Opis
ID	PK	Integer	Not null		Klucz podstawowy
NAME		Varchar(150)		"	Imię reprezentanta
LASTNAME		Varchar(150)		"	Nazwisko reprezentanta
DESCRIPTION		Varchar(765)		"	Opis
NOTE		Varchar(1500)		"	Notatka o reprezentancie

LH_REPRESENTATIVE_EMAIL			Tabela emaili/www reprezentantów		
Pole	Key	Typ danych	Null	Wartość domyślna	Opis
ID	PK	Integer	Not null		Klucz podstawowy
NAME		Varchar(765)		"	Email/WWW
DESCRIPTION		Varchar(765)		"	Opis
ID_LH_REPRESENTATIVE		Integer		-1	Łączenie z tabelą LH_REPRESENTATIVE

LH_REPRESENTATIVE_TEL			Tabela telefonów reprezentantów		
Pole	Key	Typ danych	Null	Wartość domyślna	Opis
ID	PK	Integer	Not null		Klucz podstawowy
NAME		Varchar(15)		"	Numer telefonu
DESCRIPTION		Varchar(765)		"	Opis
ID_LH_TELEPHONE_TYPE		Integer		1	Łączenie z tabelą LH_TELEPHONE_TYPE
TELEPHONE_TYPE_LABEL		Varchar(150)		"	Opis typu telefonu

ID_LH_REPRESENTATIVE		Integer		-1	Łączenie z tabelą LH_REPRESENTATIVE
----------------------	--	---------	--	----	-------------------------------------

LH_ACCOUNT_PAYMS_WAY			Tabela sposobów płatności		
Pole	Key	Typ danych	Null	Wartość domyślna	Opis
ID	PK	Integer	Not null		Klucz podstawowy
SYMBOL		Varchar(180)		"	Sposób płatności
SHOW_ORDER		Integer		0	Kolejność wyświetlania na liście

Dane systemowe (LH\_ACCOUNT\_PAYMS\_WAY):

ID	SYMBOL	SHOW_ORDER
-6	Gotówka	1
-5	Barter	2
-4	Kompensata	3
-3	Przelew	4
-2	Zapłacono przelewem	5
-7	Za pobraniem	6

LH_INVOICE_LINE			Tabela linii numeracyjnych		
Pole	Key	Typ danych	Null	Wartość domyślna	Opis
ID	PK	Integer	Not null		Klucz podstawowy
NAME		Varchar(60)		"	Nazwa linii numeracyjnej
DESCRIPTION		Varchar(180)		"	Definicja numeru
ACTIVE_LINE		Integer		1	Czy linia jest aktywna: 1 – tak, 0 – nie
ACTIVE_LINE_LABEL		Varchar(6)		"	Czy linia jest aktywna: Tak, Nie
DEFAULT_LINE		Integer		0	Czy linia jest domyślna: 1 – tak, 0 – nie
DEFAULT_LINE_LABEL		Varchar(6)		"	Czy linia jest domyślna: Tak, Nie
ID_LH_ARCHIVES		Integer		-1	Łączenie z tabelą LH_ARCHIVES
ID_LH_DOCUMENT_KIND		Integer		-1	Łączenie z tabelą LH_DOCUMENT_KIND
ID_LH_MONTHLY		Integer			Czy linia jest miesięczna: 1 – tak, 0 – nie
SHOW_ORDER		Integer		0	Kolejność wyświetlania na liście

LH_ARCHIVES			Tabela archiwum (teczek)		
Pole	Key	Typ danych	Null	Wartość domyślna	Opis
ID	PK	Integer	Not null		Klucz podstawowy
SYMBOL		Varchar(18)		"	Symbol archiwum
DESCRIPTION		Varchar(180)		"	Opis

## Dane systemowe (LH\_ARCHIVES):

ID	SYMBOL	DESCRIPTION
1	NOARCH	Archiwum nienumerujące dokumenty
-5	BO	Archiwum bilansu otwarcia
-6	ARCH1	Archiwum podstawowe
-7	PARAG	Archiwum raportu dobowego paragonów
-8	NRK	Archiwum naliczania różnic kursowych
-12	PUCP	Archiwum płatności dla Umów Cywilno-Prawnych
-11	AUD	Archiwum Umów o dzieło
-10	AUZ	Archiwum Umowy-zlecenie
-14	APL	Archiwum Listy płac
-16	AWB	Archiwum Wyciągów Bankowych
-17	ARKAS	Archiwum Raportów Kasowych
-55	APK	Archiwum poleceń księgowania
-50	AZAM	Archiwum zamówień
-90	AFVZAL	Archiwum faktur zaliczkowych
-100	APW	Archiwum przyjęć wewnętrznych
-101	ARW	Archiwum rozchodu wewnętrznego
-105	AFVWEW	Archiwum faktur wewnętrznych
-150	AZAMWWW	Archiwum Zamówień WWW
-106	AFVM	Archiwum Faktura Vat Marża
-160	ANO	Archiwum not odsetkowych
-161	APS	Archiwum podróży służbowych
-162	APWS	Archiwum polecenia wyjazdu

LH_DOCUMENT_KIND			Tabela rodzajów dokumentów		
Pole	Key	Typ danych	Null	Wartość domyślna	Opis
ID	PK	Integer	Not null		Klucz podstawowy
SYMBOL		Varchar(18)		"	Symbol archiwum
DESCRIPTION		Varchar(180)		"	Opis
LABEL		Varchar(210)		"	Nazwa wyświetlana w liście
ID_LH_VAT_REGISTERS		Integer		-1	Łączenie z tabelą LH_VAT_REGISTERS
ID_LH_ARCHIVES		Integer		-1	Łączenie z tabelą LH_ARCHIVES
DOCTYPE		Integer		0	Typ dok.: 0 – Inny, 1 – Przychodowy, 2 – Kosztowy
SHOW_ORDER		Integer		0	Kolejność wyświetlania na liście

## Dane systemowe (LH\_DOKUMENT\_KIND):

ID	SYMBOL	DESCRIPTION	ID_LH_VAT_REGISTERS	ID_LH_ARCHIVES	DOCTYPE
1	FVS	Faktura VAT – sprzedaży	1	-6	1
-5	FVP	Faktura VAT - pro forma	1	-6	1
-6	AM	Amortyzacja	1	1	2
-7	FVK	Faktura VAT - korekta	1	-6	1

2	FVZ	Faktura VAT - zakup	7	-6	2
3	WB	Wyciąg bankowy	1	-16	0
4	RZ	Rachunek zakup	1	-6	2
5	POKW	Pokwitowanie	1	-6	1
6	LP	Lista płac	1	-14	2
7	UZ	Umowa zlecenie	1	-6	2
8	UD	Umowa o dzieło	1	-6	2
9	DEL	Delegacja	1	-6	2
-8	BO	Bilans Otwarcia	-1	-5	0
-9	PZ	Dokument przyjęcia do magazynu	-1	-6	0
-10	MM	Dokument przesunięcia międzymagazynowego	-1	-6	0
-11	WZ	Dokument wydania z magazynu	-1	-6	0
-12	ZDP	Zestawienie dobowe paragonów	1	-7	0
-14	NRK	Naliczenie różnic kursowych	1	-8	0
-15	RACH	Rachunek	1	1	1
-16	PZUCP	Patność za Umowę Cywilno-Prawną	1	-12	2
-51	FVPG	Faktura VAT - do paragonu	-1	-55	1
-60	FZI	Faktura VAT Zakup - Import	8	-9	2
-18	RKAS	Raport Kasowy	1	-17	0
-55	PK	Polecenie księgowania	-1	-55	0
-50	ZAM	Zamowienie	1	-50	0
-88	FZG	Faktura VAT - Zakup gotówkowy	7	-6	2
-90	FVZAL	Faktura VAT - zaliczkowa	1	-90	1
-150	ZAMWWW	Zamówienie www	1	-150	0
-100	PW	Dokument przyjęcia wewnętrznego	-1	-100	0
-101	RW	Dokument rozchodu wewnętrznego	-1	-101	0
-102	ZAMZEW	Zamowienie do dostawcy	1	-50	0
-105	FVWEW	Faktura VAT wewnętrzna	1	-105	1
-106	FVM	Faktura Vat Marża	1	-106	1
-160	NO	Nota odsetkowa	-1	-160	0
-161	PS	Podróż Służbowa	-1	-161	0
-162	PWS	Polecenie Wyjazdu Służbowego	-1	-162	0

LH_VAT_REGISTERS			Tabela rejestry Vat		
Pole	Key	Typ danych	Null	Wartość domyślna	Opis
ID	PK	Integer	Not null		Klucz podstawowy
SYMBOL		Varchar(18)		"	Symbol rejestru
NAME		Varchar(210)		"	Nazwa rejestru
LABEL		Varchar(240)		"	Nazwa wyświetlana w liście
KIND		Integer		-1	Rodzaj rejestru: 0 – sprzedaż, 1 – zakup
KIND_LABEL		Varchar(75)		"	Rodzaj rejestru: Rejestr sprzedaży/Rejestr zakupu
VRS_ORDER		Integer		0	Kolejność wyświetlania na liście
ID_LH_VAT_RATE		Integer		-1	Łączenie z tabelą LH_VAT_RATE
ID_LH_LINK_WITH_ALL_VR		Integer		-1	Czy ma być połączone ze wszystkimi stawkami Vat: 1 – tak, 0 – nie

## Dane systemowe (LH\_VAT\_REGISTERS):

ID	SYMBOL	NAME	KIND	KIND_LABEL	ID_LH_VAT_RATE	ID_LH_LINK_WI TH_ALL_VR
1	S/22	Rejestr sprzedaży 22%	0	Rejestr sprzedaży	1	0
2	S/7	Rejestr sprzedaży 7%	0	Rejestr sprzedaży	2	0
3	S/0	Rejestr sprzedaży 0%	0	Rejestr sprzedaży	3	0
4	S/3	Rejestr sprzedaży 3%	0	Rejestr sprzedaży	4	0
5	S/ZW	Rejestr sprzedaży ZW	0	Rejestr sprzedaży	5	0
6	S/NP	Rejestr sprzedaży NP	0	Rejestr sprzedaży	6	0
7	ZPZO	Zakupy pozostałe związane ze sprzedażą opodatkowaną	1	Rejestr zakupu	-1	1
8	ZSTZO	Zakupy środków trwałych związane ze sprzedażą opodatkowaną	1	Rejestr zakupu	-1	1
-7	S/WDT	Rejest sprzedażyowy: Wewnątrzwspólnotowa dostawa towarów	0	Rejestr sprzedaży	-1	1
-8	S/ET	Rejest sprzedażyowy: Eksport towarów	0	Rejestr sprzedaży	-1	1
-9	S/IUZ	Rejest sprzedażyowy: Import usług zagranicznych	0	Rejestr sprzedaży	-1	1
-10	S/WNT	Rejest sprzedażyowy: Wewnątrzwspólnotowe nabycie towarów	0	Rejestr sprzedaży	-1	1
-11	S/DTPN	Rejest sprzedażyowy: Dost. tow., dla której podatnikiem jest nabywca	0	Rejestr sprzedaży	-1	1
-12	Z/IUZ	Rejestr zakupu: Import usług zagranicznych	1	Rejestr zakupu	-1	1
-13	Z/WNT	Rejestr zakupu: Wewnątrzwspólnotowe nabycie towarów	1	Rejestr zakupu	-1	1
-14	Z/DTPN	Rejestr zakupu: Dost. tow., dla której podatnikiem jest nabywca	1	Rejestr zakupu	-1	1

LH_VAT_RATE			Tabela stawek Vat		
Pole	Key	Typ danych	Null	Wartość domyślna	Opis
ID	PK	Integer	Not null		Klucz podstawowy
RATE		Numeric(15,3)			Stawka Vat np. 0.22 dla 22%
NAME		Varchar(30)			Nazwa stawki Vat
DESCRIPTION		Varchar(300)			Opis
SHOW_ORDER		Integer		0	Kolejność wyświetlania w liście



Dane systemowe (LH\_VAT\_RATE):

ID	RATE	NAME	DESCRIPTION	SHOW_ORDER
1	0.220	22%	Stawka podstawowa - 22%	1
2	0.070	7%	Stawka zmniejszona - 7%	2
3	0.000	0%	Stawka zerowa - 0%	3
4	0.030	3%	Stawka dodatkowa - 3%	4
5	0.000	ZW	Zwolniony	5
6	0.000	NP	Nie podlega	6
7	0.050	5%	Stawka 5%	7

LH_CURRENCY			Tabela waluta		
Pole	Key	Typ danych	Null	Wartość domyślna	Opis
ID	PK	Integer	Not null		Klucz podstawowy
SYMBOL		Varchar(30)		"	Symbol waluty
DESCRIPTION		Varchar(180)		"	Opis
IS_LOCAL		Integer		0	Czy waluta jest lokalna: 1 – tak, 0 – nie
IS_LOCAL_LABEL		Varchar(15)		"	Czy waluta jest lokalna: TAK/NIE

Dane systemowe (LH\_CURRENCY) – dane bez przejścia przez Wizard początkowy:

ID	SYMBOL	DESCRIPTION	IS_LOCAL	IS_LOCAL_LABEL
1	PLN	Polski Złoty	1	TAK

LH_PENALTY			Tabela odsetki		
Pole	Key	Typ danych	Null	Wartość domyślna	Opis
ID	PK	Integer	Not null		Klucz podstawowy
RATE		Numeric(15,2)			Procent odsetek
NAME		Varchar(30)			Nazwa odsetek
DESCRIPTION		Varchar(300)			Opis

Dane systemowe (LH\_PENALTY):

ID	RATE	NAME
1	0.00	-
2	0.00	Ustawowe
3	0.01	1%
4	0.02	2%
5	0.03	3%
...	...	...
23	0.21	21%
24	0.22	22%
25	0.23	23%
26	0.24	24%

LH_PRICELIST			Tabela cenników		
Pole	Key	Typ danych	Null	Wartość domyślna	Opis
ID	PK	Integer	Not null		Klucz podstawowy
NAME		Varchar(30)		"	Nazwa odsetek
ID_LH_CURRENCY		Integer			Łączenie z tabelą LH_CURRENCY
KIND		Varchar(20)			Rodzaj cennika
ID_LH_PRICELIST		Integer		-1	Łączenie z tabelą LH_PRICELIST
FORMULA		Varchar(50)		"	Formuła procentowa albo kwotowa

Dane systemowe (LH\_PRICELIST):

ID	NAME	ID_LH_CURRENCY	KIND	ID_LH_PRICELIST	FORMULA
-5	Cennik bazowy	1	NETTO	-1	
-6	Cennik A	1	NETTO	-1	
-7	Cennik A	1	NETTO	-1	
-8	Cennik A	1	NETTO	-1	
-9	Cennik zakupowy PZ	1	NETTO	-1	

LH_WAREHOUSE_PRICELIST			Tabela pozycje z cenami według cenników		
Pole	Key	Typ danych	Null	Wartość domyślna	Opis
ID	PK	Integer	Not null		Klucz podstawowy
ID_LH_WAREHOUSE		Integer			Łączenie z tabelą LH_WAREHOUSE
ID_LH_CURRENCY		Integer			Łączenie z tabelą LH_CURRENCY
PRICE		Numeric(15,2)			Cenna towaru w danym cenniku

LH_ORDER			Tabela zamówienia		
Pole	Key	Typ danych	Null	Wartość domyślna	Opis
ID	PK	Integer	Not null		Klucz podstawowy
NB		Integer		0	Numer np. 1
NB_YEAR		Integer		0	Numer roku np. 2010
NB_MONTH		Integer		0	Numer miesiąca np. 3
ID_LH_INVOICE_LINE		Integer		0	Łączenie z tabelą LH_INVOICE_LINE
NUMBER		Varchar(30)		"	Numer pełny np. 1/3/2010
WRITE_DATE		Date			Data dokumentu
SALE_DATE		Date			Data sprzedaży
PAYMENT_DATE		Date			Data płatności
ID_LH_CONTRACTOR		Integer		0	Łączenie z tabelą LH_CONTRACTOR
NETTO_SUM		Numeric(15,2)		0	Suma netto
BRUTTO_SUM		Numeric(15,2)		0	Suma brutto
SALDO		Numeric(15,2)		0	Saldo
VAT		Numeric(15,2)		0	Kwota vat

BONUS		Numeric(15,4)		0	Rabat procentowy
DESCRIPTION		Varchar(200)		"	Opis zamówienia
ADD_INFO		Varchar(200)		"	Dodatkowe informacje
ID_LH_PENALTY		Integer		0	Łączenie z tabelą LH_PENALTY
ID_LH_DOCUMENT_KIND		Integer		0	Łączenie z tabelą LH_DOCUMENT_KIND
ID_LH_PRICE_LIST		Integer		0	Łączenie z tabelą LH_PRICELIST
BOOKED		Integer		0	Czy zaksięgowane: 0 – nie, 1 – tak
INCOME_DATE		Date			Data wpłynięcia
ID_LH_ACCOUNT_PAYMS_WAY		Integer		0	Łączenie z tabelą LH_ACCOUNT_PAYMS_WAY
STATUS		Varchar(50)			Status zamówienia
ID_LH_REPRESENTATIVE		Integer	Not null		Łączenie z tabelą LH_REPRESENTATIVE
ID_LH_CURRENCY		Integer	Not null		Łączenie z tabelą LH_CURRENCY
EXCH_RATE		Numeric(15.6)		0.00	Kurs waluty
ID_LH_INVOICE		Integer		-1	Łączenie z tabelą LH_INVOICE
WYSYLKA		Varchar(10)		'Tak'	Czy ma nastąpić wysyłka towaru
ID_LH_ADDRESS		Integer	Not null		Łączenie z tabelą LH_ADDRESS
ID_LH_FAKTURA_ELEKTRONICZNA		Integer	Not null		Czy ma być wystawiona faktura elektroniczna: 1 – tak, 0 – nie
ID_LH_EMPTY		Integer	Not null		Czy wydano towary: 0 – nie, 1 – tak

LH_ORDER_POSITION			Tabela pozycje zamówień		
Pole	Key	Typ danych	Null	Wartość domyślna	Opis
ID	PK	Integer	Not null		Klucz podstawowy
ID_LH_ORDER		Integer		0	Łączenie z tabelą LH_ORDER
ID_LH_WARE		Integer			Łączenie z tabelą LH_WAREHOUSE
WARECODE		Varchar(50)		"	Symbol towaru
WARENAME		Varchar(200)		"	Nazwa towaru
PKWIU		Varchar(50)		"	Numer PKWIU
QUANTITY		Numeric(15,3)		0	Ilość
UNIT		Integer		0	Łącznie z tabelą LH_UNIT
NETTO		Numeric(15,2)		0	Kwota netto
NETTO_SUM		Numeric(15,2)		0	Suma netto
NETTOMAINBONUS		Numeric(15,2)		0	Netto po rabatach
NETTOADDBONUS		Numeric(15,2)		0	Brutto
CALCULATEDVAT		Numeric(15,2)		0	Kwota Vat na pozycji
BRUTTO_SUM		Numeric(15,2)		0	Suma brutto
DESCRIPTION		Varchar(255)		0	Opis
VAT		Varchar(5)		0	Stawka Vat symbolicznie np. 22%
PERCENT_VAT		Numeric(15,2)		0	Stawka Vat numerycznie np. 0.22
BONUS		Numeric(15,4)		0	Rabat procentowy pozycji
KIND		Varchar(20)			Rodzaj pozycji: Towar/Usługa
ITEMS_LEFT		Numeric(15,3)		0	Pozostało do wydania z zamówienia
VALUE_BONUS		Numeric(15,2)		0	Rabat kwotowy pozycji

LH_WAREHOUSE			Tabela kartoteka towarowa		
Pole	Key	Typ danych	Null	Wartość domyślna	Opis
ID	PK	Integer	Not null		Klucz podstawowy
CODE		Varchar(252)		"	Symbol towaru
NAME		Varchar(300)		"	Nazwa towaru
ID_LH_UNITS		Integer		0	Łączenie z tabelą LH_UNITS
VAT		Varchar(15)		"	Stawka Vat np. 22%
QUANTITY		Integer		0	Ilość towaru
PRODUCER_PN		Varchar(45)		"	Part number
PRODUCER		Varchar(60)		"	Nazwa producenta
KIND		Varchar(60)		"	Rodzaj: Towar/Usługa
PKWIU		Varchar(75)		"	Numer PKWIU
NOTES		Varchar(10000)		"	Notatki
BARCODE		Varchar(450)		"	Kod kreskowy
ID_LH_WAREHOUSE_GROUP		Integer		-1	Łączenie z tabelą LH_WAREHOUSE_GROUP
ID_LH_WAREHOUSE_GROUP_SUB_1		Integer		-1	Łączenie z tabelą LH_WAREHOUSE_GROUP_SUB_1
ID_LH_WAREHOUSE_GROUP_SUB_2		Integer		-1	Łączenie z tabelą LH_WAREHOUSE_GROUP_SUB_2
S3		Varchar(20)		"	Symbol konta księgowego odpowiedniej grupy
S1		Varchar(20)		"	Symbol konta księgowego odpowiedniej grupy
S2		Varchar(20)		"	Symbol konta księgowego odpowiedniej grupy
SUB1_NAME		Varchar(245)		"	Nazwa podgrupy 1
SUB2_NAME		Varchar(245)		"	Nazwa podgrupy 2
VISIBLE		Integer		0	Czy towar jest widoczny na liście towarów: 0 – nie, 1 – tak
MIN_STATE		Numeric(15,4)		0	Min. ilość towaru na stanie
UNITS_RATIO		Numeric(12,4)		0	Przlicznik jednostek
BUY_PROFIT		Numeric(12,4)		0	Narzut
EWIDENCE_PRICE		Numeric(12,4)		0	Cenna ewidencyjna
S_FVS		Varchar(120)		"	Symbol konta księgującego – konto przychodowo
S_FVZ		Varchar(120)		"	Symbol konta księgującego – konto kosztowo
S_WARHELIST		Varchar(120)		"	Symbol konta księgującego – konto magazynowo
S_PROD		Varchar(120)		"	Symbol konta księgującego – konto produkcyjnie

LH_WAREHOUSE_GROUP			Tabela grupy towarowe		
Pole	Key	Typ danych	Null	Wartość domyślna	Opis
ID	PK	Integer	Not null		Klucz podstawowy
NAME		Varchar(255)		"	Nazwa grupy towarowej
DESCRIPTION		Varchar(255)		"	Opis grupy towarowej
ID_LH_WWW_SHOP		Integer		0	Czy importować grupę do sklepu

Dane systemowe (LH\_WAREHOUSE\_GROUP):

ID	NAME	DESCRIPTION
-5	Podstawowa	Grupa podstawowa

LH_WAREHOUSE_GROUP_SUB_1			Tabela podgrupy towarowe 1		
Pole	Key	Typ danych	Null	Wartość domyślna	Opis
ID	PK	Integer	Not null		Klucz podstawowy
NAME		Varchar(255)		"	Nazwa grupy towarowej
DESCRIPTION		Varchar(255)		"	Opis grupy towarowej
ID_LH_WAREHOUSE_GROUP		Integer			Łączenie z tabelą LH_WAREHOUSE_GROUP
S3		Varchar(20)		"	Symbol konta księgowego odpowiedniej grupy

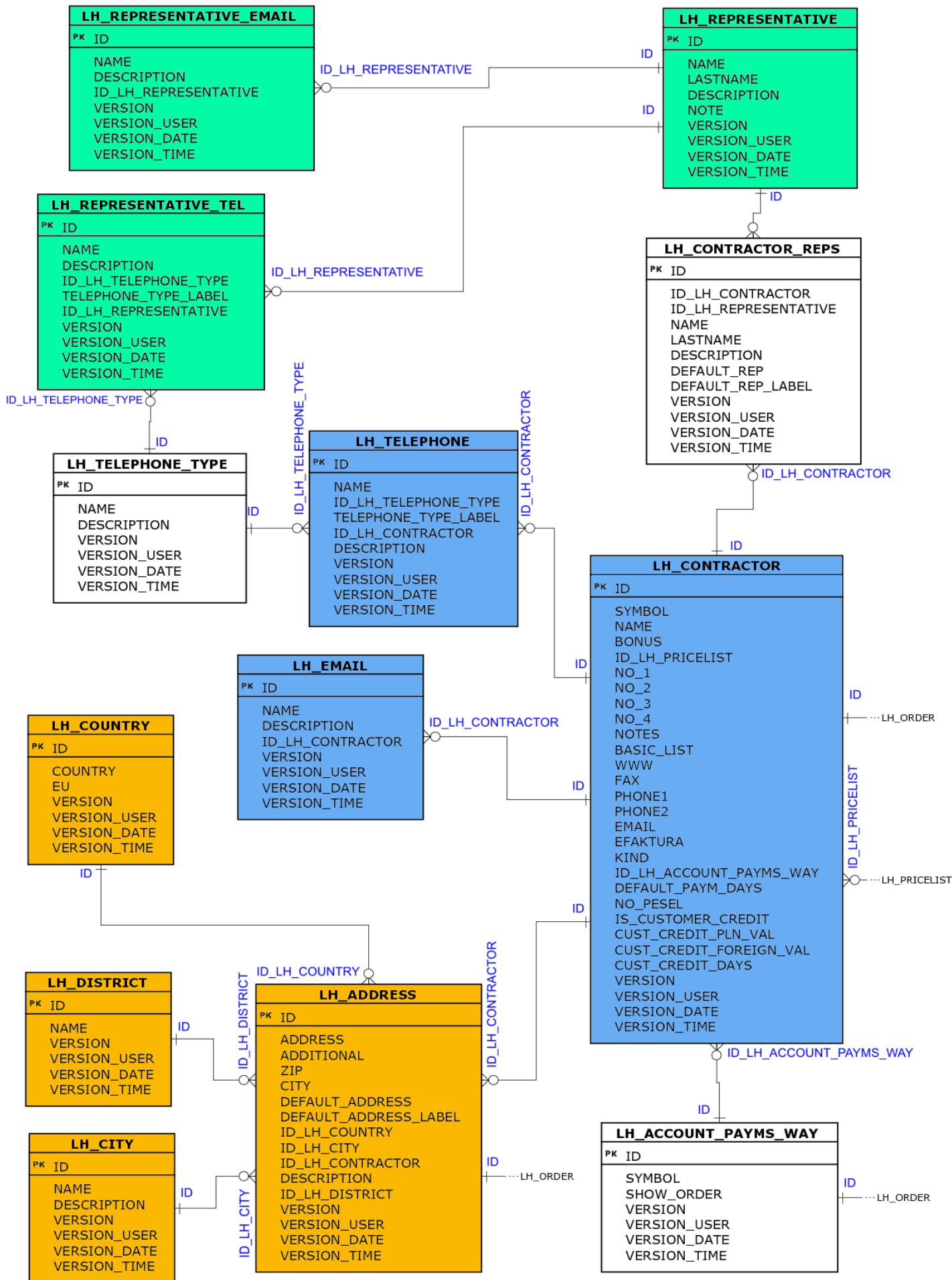
LH_WAREHOUSE_GROUP_SUB_2			Tabela podgrupy towarowe 2		
Pole	Key	Typ danych	Null	Wartość domyślna	Opis
ID	PK	Integer	Not null		Klucz podstawowy
NAME		Varchar(255)		"	Nazwa grupy towarowej
DESCRIPTION		Varchar(255)		"	Opis grupy towarowej
ID_LH_WAREHOUSE_GROUP_SUB_1		Integer			Łączenie z tabelą LH_WAREHOUSE_GROUP_SUB_1
S1		Varchar(20)		"	Symbol konta księgowego odpowiedniej grupy
S2		Varchar(20)		"	Symbol konta księgowego odpowiedniej grupy

LH_WAREHOUSE_IMGS			Tabela zdjęcia towarów		
Pole	Key	Typ danych	Null	Wartość domyślna	Opis
ID	PK	Integer	Not null		Klucz podstawowy
DESCRIPTION		Varchar(3000)		"	Opis grupy towarowej
ID_LH_WAREHOUSE		Integer	Not null		Łączenie z tabelą LH_WAREHOUSE
FILE_NAME		Varchar(241)		"	Nazwa pliku
FILE_PATH		Varchar(600)		"	Ścieżka do pliku
FILE_LOCATION		Varchar(90)		'Lokalny'	Lokalizacja pliku
FILE_EXTENSION		Varchar(90)		"	Rozszerzenie pliku

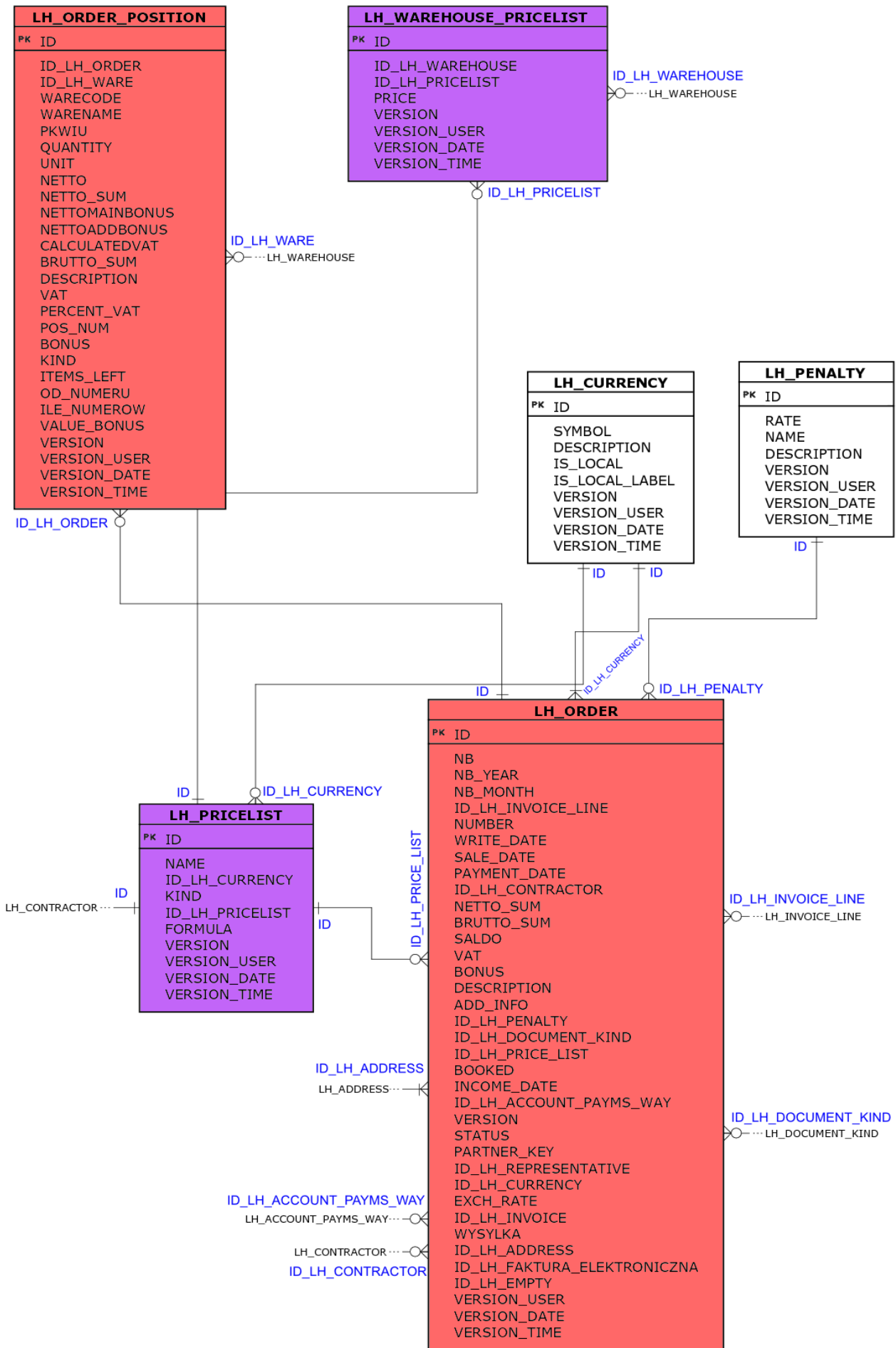
## 2 Powiązania tabel

Poniżej przedstawiona została struktura tabel związanych z zamówieniem.

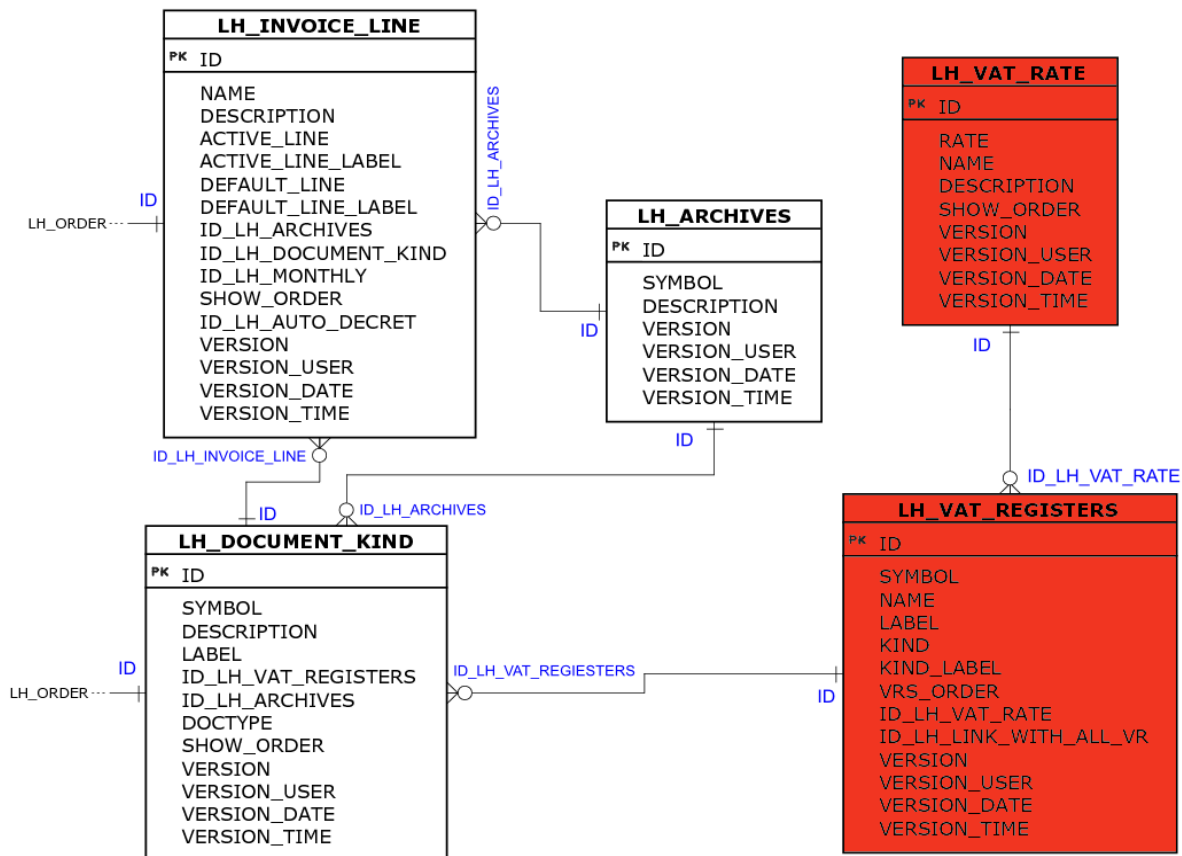
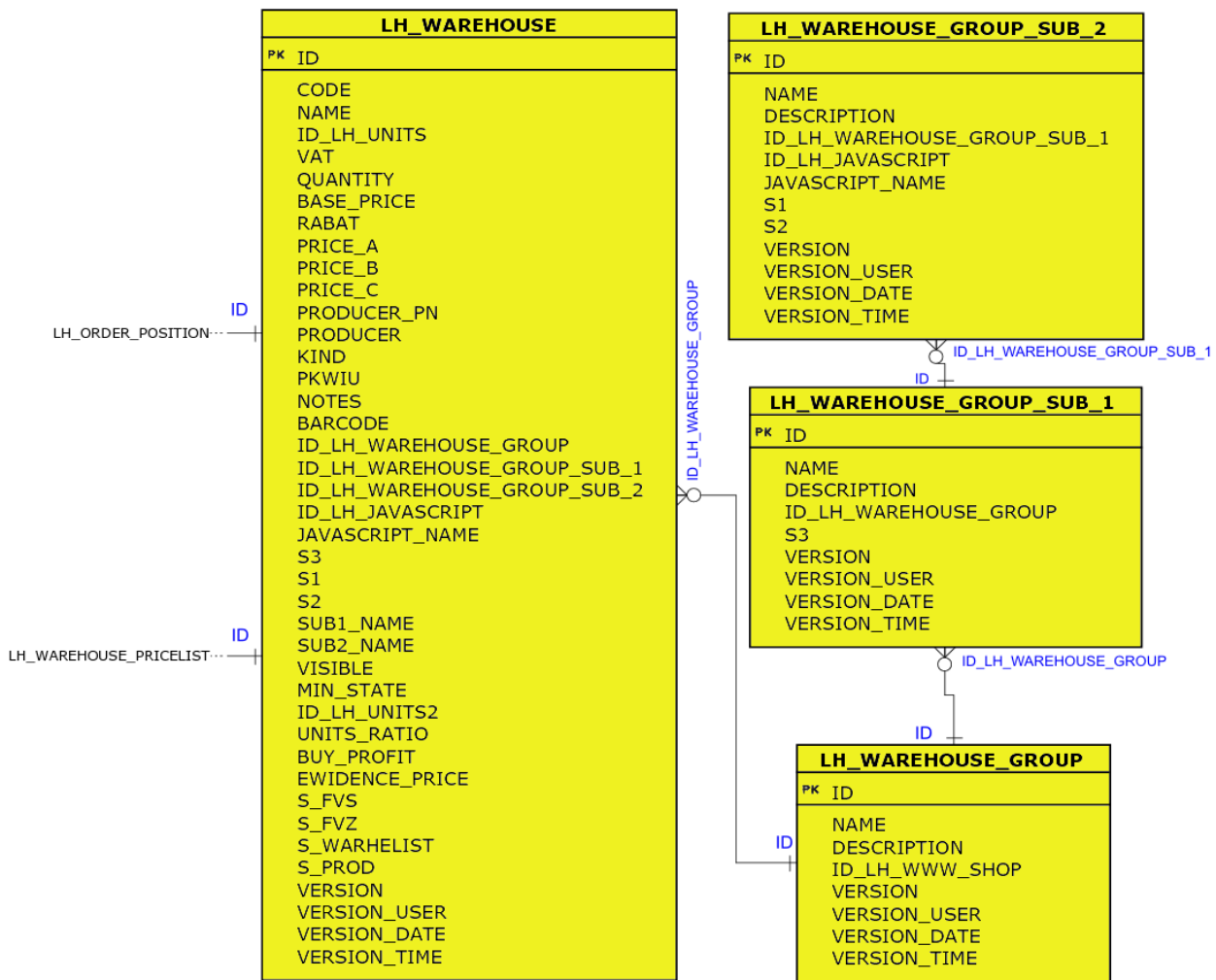
Na diagramach związków encji (ERD) zostały zaprezentowane logiczne powiązania table (klucze obce fizycznie nie są używane).



Rysunek 1: ERD - Struktura wybranych tabel cz.1



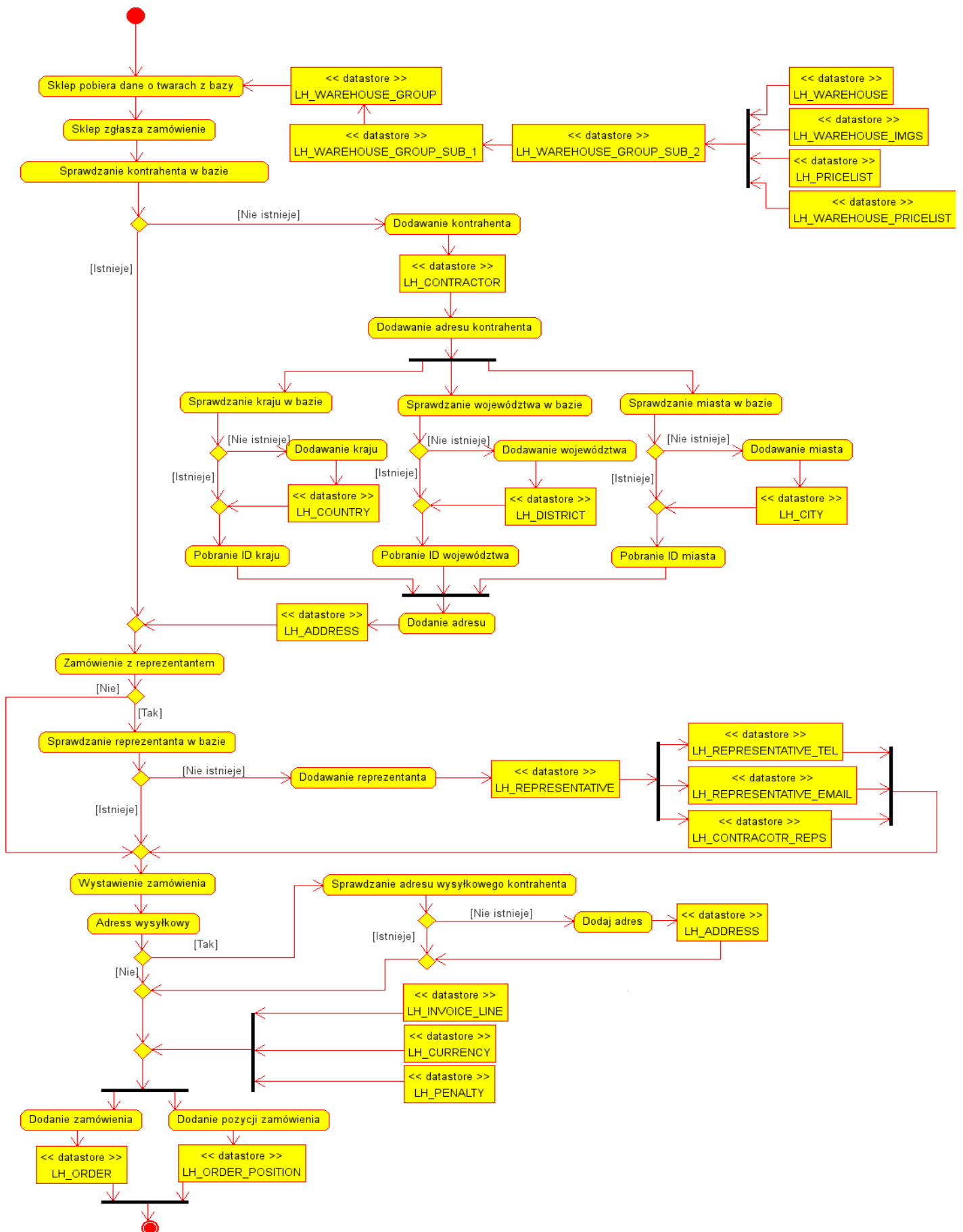
Rysunek 2: ERD - Struktura wybranych tabel cz.2



Rysunek 3: ERD - Struktura wybranych tabel cz.3



### 3 Algorytmy zapisywania zamówień



Rysunek 4: Diagram czynności - Zamówienie

Powyższy diagram czynności ilustruje drogę zamówienia wprowadzanego do bazy danych programu LefHand.

Sklep powinien pobierać dane dotyczące towarów z tabel:

- **LH\_WAREHOSUE** – kartoteka towarowa, zawierająca parametry towaru,
- **LH\_WAREHOUSE\_GROUP** – grupa towarowa,
- **LH\_WAREHOUSE\_GROUP\_SUB\_1** – podgrupa towarowa 1,
- **LH\_WAREHOUSE\_GROUP\_SUB\_2** – podgrupa towarowa 2,
- **LH\_PRICELIST** – cenniki towarowe,
- **LH\_WAREHOUSE\_PRICELIST** – cena konkretnego towaru według wybranego cennika,
- **LH\_WAREHOUSE\_IMGS** – opcjonalne powiązanie towaru ze zdjęciem

Grupy i podgrupy towarowe, umożliwiają poukładanie towarów według kategorii i podkategorii.

Kolejnym krokiem powinno być stworzenie zamówienia w sklepie WWW, a następnie „zgłoszenie zamówienia” w programie bazie programu LeftHand.

Aby zamówienie zostało poprawnie zapisane na poziomie bazy danych można postępować według poniższego algorytmu:

- 1 Jest zgłoszone **zamówienie\_www** w sklepie WWW
- 2 Sprawdzamy czy w bazie danych istnieje kontrahent podany w **zamówieniu\_www**:
  - 2.1 Jeżeli nie istnieje dodajemy nowego kontrahenta i pobieramy jego **ID**
  - 2.2 Zwiększamy wartość generatora **LH\_CONTRACTOR\_GEN** o 1
    - 2.2.1 Dodajemy adres kontrahenta
      - 2.2.1.1 Sprawdzamy czy istnieje kraj z **zamówienia\_www**:
        - 2.2.1.1.1 Jeżeli nie istnieje dodajemy kraj do bazy i pobieramy jego **ID**
          - 2.2.1.1.1.1 Zwiększamy wartość generatora **LH\_COUNTRY\_GEN** o 1
        - 2.2.1.1.2 Jeżeli istnieje pobieramy **ID** kraju
      - 2.2.1.2 Sprawdzamy czy istnieje województwo z **zamówienia\_www**:  
(Jeżeli nie potrzeba województwa należy wybrać województwo „.” **ID=-10**):
        - 2.2.1.2.1 Jeżeli nie istnieje dodajemy województwo do bazy i pobieramy jego **ID**
          - 2.2.1.2.1.1 Zwiększamy wartość generatora **LH\_DISTRICT\_GEN** o 1
        - 2.2.1.2.2 Jeżeli istnieje pobieramy jego **ID**

2.2.1.3 Sprawdzamy czy istnieje miasto z zamówienia\_www:

2.2.1.3.1 Jeżeli nie istnieje dodajemy miasto do bazy i pobieramy jego **ID**

2.2.1.3.1.1 Zwiększamy wartość generatora **LH\_CITY\_GEN** o 1

2.2.1.3.2 Jeżeli istnieje pobieramy jego **ID**

2.2.1.4 Sprawdzamy czy istnieje telefon kontrahenta z zamówienia\_www:

2.2.1.4.1 Jeżeli nie istnieje dodajemy go do bazy

2.2.1.4.1.1 Zwiększamy wartość generatora **LH\_TELEPHONE\_GEN** o 1

2.2.1.5 Sprawdzamy czy istnieje email kontrahenta z zamówienia\_www:

2.2.1.5.1 Jeżeli nie istnieje dodajemy go do bazy

2.2.1.5.1.1 Zwiększamy wartość generatora **LH\_EMAIL\_GEN** o 1

2.2.1.6 Dodajemy adres kontrahenta do bazy

2.2.1.6.1 Zwiększamy wartość generatora **LH\_ADDRESS\_GEN** o 1

2.3 Jeżeli istnieje pobieramy jego **ID**:

2.3.1 Sprawdzamy czy istnieje telefon kontrahenta z zamówienia\_www:

2.3.1.1 Jeżeli nie istnieje dodajemy go

2.3.1.1.1 Zwiększamy wartość generatora **LH\_TELEPHONE\_GEN** o 1

2.3.2 Sprawdzamy czy istnieje email kontrahenta z zamówienia\_www:

2.3.2.1 Jeżeli nie istnieje dodajemy go

2.3.2.1.1 Zwiększamy wartość generatora **LH\_EMAIL\_GEN** o 1

3 Dodajemy reprezentanta (jeżeli na zamówieniu jest osoba reprezentująca firmę)

3.1 Sprawdzamy czy reprezentant z zamówienia\_www istnieje w bazie:

3.1.1 Jeżeli nie istnieje dodajemy go do bazy i pobieramy jego **ID**

3.1.1.1 Zwiększamy wartość generatora **LH\_REPRESENTATIVE\_GEN** o 1

3.1.1.2 Sprawdzamy czy istnieje telefon reprezentanta z zamówienia\_www:

3.1.1.2.1 Jeżeli nie istnieje dodajemy go

3.1.1.2.1.1 Zwiększamy wartość generatora **LH\_REPRESENTATIVE\_TEL\_GEN** o 1

3.1.1.3 Sprawdzamy czy istnieje email reprezentanta z zamówienia\_www:

3.1.1.3.1 Jeżeli nie istnieje dodajemy go

3.1.1.3.1.1 Zwiększamy wartość generatora **LH\_REPRESENTATIVE\_EMAIL\_GEN**  
o 1

3.1.1.4 Tworzymy łączenie reprezentanta z kontrahentem

3.1.1.4.1 Zwiększamy wartość generatora **LH\_CONTRACTOR\_REPS\_GEN** o 1

3.1.2 Jeżeli istnieje pobieramy jego **ID**

4 Sprawdzamy adres wysyłki **zamówienia\_www**:

4.1 Sprawdzamy czy istnieje taki adres dla danego kontrahenta:

4.1.1 Jeżeli nie istnieje pobieramy dodajemy go do bazy i pobieramy jego **ID**

4.1.1.1 Zwiększamy wartość generatora **LH\_ADDRESS\_GEN** o 1

4.1.2 Jeżeli istnieje pobieramy jego **ID**

5 Dodajemy zamówienie do bazy danych:

5.1 Pobieramy **ID** linii numeracyjnej dla zamówienia:

5.2 Pobieramy **ID** waluty

5.3 Pobieramy **ID** odsetek karnych

5.4 Wypełniamy nagłówek zamówienia

5.4.1 Wpisujemy dane

5.4.2 Wpisujemy pobrane wcześniej **ID**

5.4.2.1 Zwiększamy wartość generatora **LH\_ORDER\_GEN** o 1

6 Dodajemy pozycję zamówienia do bazy danych(w pętli pozycje):

6.1.1 Zwiększamy wartość generatora **LH\_ORDER\_POSITION\_GEN** o 1

## 4 Przykładowe zapytania

- Ustawianie generatorów na konkretna wartość (**wartość generatora dla danej tabeli musi być równa MAX(ID) z danej tabeli**):
  - `SET GENERATOR LH_ORDER_GEN TO 1;`
- Dodawanie pozycji i ustawienie generatora:
  - `INSERT INTO LH_CITY (ID,NAME) VALUES (10,'Las Vegas');`
  - `SET GENERATOR LH_CITY_GEN TO 10;`

lub (bez ustawiania generatora):

- `INSERT INTO LH_CITY (ID,NAME) VALUES (-1,'Las Vegas');`

Przypisanie w zapytaniu insertującym kluczowi podstawowemu ID wartości -1 spowoduje, że ID wpisywanego zapytania ustawi się na MAX(ID)+1. Generator zostanie ustawiony na taką samą wartość. Na koniec polecenia ustawiające generator oraz insertujące należy commitować.

## 5 Przykładowe skrypty Python 2.6

### Pobranie danych o towarach do sklepu:

```
#!/usr/bin/env python
#-*- coding: utf-8 -*-

import kinterbasdb
kinterbasdb.init(type_conv=200)

con = kinterbasdb.connect(dsn='localhost:/home/LefthandDB/LH_BAZA.GDB', user='sysdba',
password='masterkey')
cur = con.cursor()

id_towaru=0
symbol_towaru=''
nazwa_towaru=''
jednostka=''
stawka_vat=''
pkwiu=''
notatki=''
grupa_towarowa =-1
```

```

podgrupa_towarowa_1 = -1
podgrupa_towarowa_2 = -1
grupa_towarowa_nazwa = ''
podgrupa_towarowa_1_nazwa = ''
podgrupa_towarowa_2_nazwa = ''
cennik_nazwa=''
cennik=-1
cena=''

separator=' / '

cur.execute("SELECT wg.ID,wg.NAME,wg1.ID,wg1.NAME,wg2.ID, wg2.NAME, w.id,w.CODE,
w.NAME,w.VAT, w.PKWIU, w.NOTES,pl.ID,pl.NAME,wp.PRICE, FROM LH_WAREHOUSE
w,LH_WAREHOUSE_GROUP wg ,LH_WAREHOUSE_GROUP_SUB_1 wg1, LH_WAREHOUSE_GROUP_SUB_2
wg2,LH_WAREHOUSE_PRICELIST wp,LH_PRICELIST pl,LH_CURRENCY c where
w.ID_LH_WAREHOUSE_GROUP=wg.id and wg.id=wg1.ID_LH_WAREHOUSE_GROUP and
wg1.ID=wg2.ID_LH_WAREHOUSE_GROUP_SUB_1 and w.id=wp.ID_LH_WAREHOUSE and
wp.ID_LH_PRICELIST=pl.ID and pl.ID_LH_CURRENCY=c.ID where upper(wg.name) like
upper('Komputery')")
for row in cur:
    grupa_towarowa=int(row[0])
    grupa_towarowa_nazwa=str(row[1])
    podgrupa_towarowa_1=int(row[2])
    podgrupa_towarowa_1_nazwa=str(row[3])
    podgrupa_towarowa_2=int(row[4])
    podgrupa_towarowa_2_nazwa=str(row[5])
    id_towaru=int(row[6])
    symbol_towaru=str(row[7])
    nazwa_towaru=str(row[8])
    stawka_vat=str(row[9])
    pkwiu=str(row[10])
    notatki=str(row[11])
    cennik=int(row[12])
    cennik_nazwa=str(row[13])
    cena=str(row[14])

    print str(grupa_towarowa)
+separator+grupa_towarowa_nazwa+separator+str(podgrupa_towarowa_1)+separator+podgrupa_tow
arowa_1_nazwa+separator+str(podgrupa_towarowa_2)+separator+podgrupa_towarowa_2_nazwa+sepa
rator+str(id_towaru)
+separator+symbol_towaru+separator+nazwa_towaru+separator+stawka_vat+separator+pkwiu+sepa
rator+notatki+separator+str(cennik)+separator+cennik_nazwa+separator+cena+separator

```

## Wstawianie zamówienia ze sklepu do programu:

```
#!/usr/bin/env python
#-*- coding: utf-8 -*-

import kinterbasdb
import re
kinterbasdb.init(type_conv=200)
con = kinterbasdb.connect(dsn='localhost:/home/LefthandDB/LH_BAZA.GDB', user='sysdba',
password='masterkey')
cur = con.cursor()
con2 = kinterbasdb.connect(dsn='localhost:/home/LefthandDB/LH_BAZA.GDB', user='sysdba',
password='masterkey')
cur2 = con2.cursor()

#dane potrzebne do zamówienia, pobrane ze sklepu WWW

#dane kontrahent

kontrahent = ''
symbol_kontrahent = ''
nip = ''

#dane adres

adres = ''
kod_pocztowy = ''
województwo = ''
miasto = ''
kraj = ''

#dane adres wysylki
czy_adres_wysylkowy=0
adres_wys = ''
kod_pocztowy_wys = ''
województwo_wys = ''
miasto_wys = ''
kraj_wys = ''

#dane reprezentant
```

```
imie=''
nazwisko=''
opis_rep=''
notatka_rep=''
```

#### #dane zamówienie

```
nr = ''
nr_rok = ''
nr_miesiac = ''
linia_numeracyjna = 1
numer_pelny = ''
data_zamowienia = ''
data_sprzedazy=''
data_platnosci = ''
suma_netto = ''
suma_brutto = ''
saldo = ''
vat = ''
rabat = ''
opis_zam = ''
add_info = ''
odsetki = 1
dokument = 1
cennik = 1
data_wplyniecia = ''
sposob_platnosci = 1
status = 'Aktywne'
waluta=1
kurs=''
wysylka = 'Nie'
faktura = -1
wydano_towary = 0
```

#### #dane pozycje zamówienia

```
id_towaru = 112
symbol_towaru = ''
nazwa_towaru = ''
pkwiu = ''
```



```

ilosc = '1'
jednoska = 1
netto = ''
suma_netto_poz = ''
netto_po_rabatach = ''
brutto_poz = ''
kwota_vat_poz=''
suma_brutto_poz=''
opis_poz = ''
vat_poz = ''
vat_porcentowo_poz = ''
rabat_poz = ''
rodzaj = 'Towar'
pozostalo = ilosc
rabat_kwotowy = ''
"""
Implementacja pobierania danych ze sklepu WWW
"""

#id
id_contr = 0
id_city = 0
id_district = 0
id_country = 0
id_adres = 0

id_city_wys = 0
id_district_wys = 0
id_country_wys = 0
id_adres_wys = 0

id_rep=0

warunek1 = 1
cur.execute("SELECT ID,name FROM LH_CONTRACTOR WHERE upper(name)='',
str(kontrahent).upper() , """)
for (id, name) in cur:
    id_contr = id
    warunek1 = 0

if warunek1 == 1 :
    cur.execute("SELECT MAX(ID) FROM LH_CONTRACTOR")
    for row in cur:
        id_contr = int(row[0]) + 1

```

```

cur2.execute("INSERT INTO LH_CONTRACTOR (ID,SYMBOL,NAME,NO_1) VALUES (", str
(id_contr) , " ,'" , str(symbol_kontrahent) , "',' , str(kontrahent) , "','",
str(nip), "'")
con2.commit()

cur2.execute("SET GENERATOR LH_CONTRACTOR_GEN TO " , str(id_contr) , ";");
con2.commit()

warunek2 = 1
cur.execute("select id,name from lh_city where upper(name) = upper('" , str(miasto),
"'")")
for(id, name) in cur:
    id_city = id
    warunek2 = 0

if warunek2 == 1:
    cur.execute("SELECT MAX(ID) FROM LH_CITY")
    for row in cur:
        id_city = int(row[0]) + 1

    cur2.execute("INSERT into LH_city (id,name) values(", str(id_city), "','",
str(miasto), "'")")
    con2.commit()
    cur2.execute("SET GENERATOR LH_CITY_GEN TO " , str(id_city) , ";")
    con2.commit()

warunek3 = 1
cur.execute("select id,name from LH_DISTRICT where upper(name) = upper('" ,
str(wojewodztwo), "' )")
for id, name in cur:
    id_district = id
    warunek3 = 0

if warunek3 == 1:
    cur.execute("SELECT MAX(ID) FROM LH_DISTRICT")
    for row in cur:
        id_district = int(row[0]) + 1

    cur2.execute("insert into LH_DISTRICT (id,name) values (", str(id_district),
",',' , str(wojewodztwo), "'")")
    con2.commit()
    cur2.execute("SET GENERATOR LH_DISTRICT_GEN TO " , str(id_district) , ";")
    con2.commit()

warunek4 = 1
cur.execute("select id,country from lh_country where upper(country) = upper('" ,
str(kraj), "'")")
for id, country in cur:

```

```

id_country = int(id)+1
warunek4 = 0

if warunek4 == 1:
    cur.execute("SELECT MAX(ID) FROM LH_COUNTRY");
    for row in cur:
        id_country = int(row[0]) + 1

    cur2.execute("insert into LH_COUNTRY (id,country) values (" , str(id_country),
    ",'", str(kraj), "'")
    con2.commit()
    cur2.execute("SET GENERATOR LH_COUNTRY_GEN TO " , str(id_country), ";")
    con2.commit()

warunek5 = 1
    cur.execute("SELECT id,ADDRESS from lh_address where upper(address)=upper('" ,
    str(adres), "') and id_lh_contractor=", str(id_contr), "'")
    for(id, address) in cur:
        id_adres = id
        warunek5 = 0
    if(warunek5 == 1):
        cur.execute("SELECT MAX(ID) FROM LH_address")
        for row in cur:
            id_adres = int(row[0]) + 1

        cur2.execute("INSERT INTO LH_ADDRESS (DEFAULT_ADDRESS, ADDRESS, ZIP, ID_LH_CITY,
        ID_LH_COUNTRY, ID_LH_CONTRACTOR,id_LH_DISTRICT) VALUES (1 ,'" , str(adres) , "','" ,
        str(kod_pocztowy) , "','" , str(id_city), "','" , str(id_country) , "','" , str(id_contr) ,
        "','" , str(id_district), "'")
        con2.commit()
        cur2.execute("SET GENERATOR LH_address_GEN TO " , str(id_adres) , ";")
        con2.commit()

warunek6 = 1
    cur.execute("SELECT ID FROM LH_REPRESENTATIVE WHERE UPPER(NAME)=UPPER('"+str(imie)
    +"') and UPPER(LASTNAME)=UPPER('"+str(nazwisko)+"')")
    for row in cur:
        id_rep=int(row[0])
        warunek6=0
    if warunek6==1:
        cur.execute("SELECT MAX(ID) FROM LH_REPRESETNATIVE")
        for row in cur:
            id_rep = int(row[0]) + 1

        cur2.execute("INSERT INTO LH_REPRESENTATIVE ( ID,NAME,LASTNAME,DESCRIPTION,NOTE)
        VALUES (" +str(id_rep)+"','"+str(imie)+"','"+str(nazwisko)+"','"+str(opis_rep)

```

```

+''','"+str(notatka_rep)+"' ) "
    con2.commit()

    cur2.execute("SET GENERATOR LH_REPRESENTATIVE_GEN TO " , str(id_rep) , ";")
    con2.commit()

    cur2.execute("INSERT INTO LH_CONTRACTOR_REPS
(ID,ID_LH_CONTRACTOR,ID_LH_REPRESENTATIVE) VALUES (-1,"+str(id_contr)+"","+str(id_rep)
+)"")
    con2.commit()

    cur2.execute("SET GENERATOR LH_C_GEN TO " , str(id_rep) , ";")
    con2.commit()

if czy_adres_wysylkowy==1:

    warunek7 = 1
    cur.execute("select id,name from lh_city where upper(name) = upper('" ,
str(miasto_wys), "'")")
    for(id, name) in cur:
        id_city_wys = id
        warunek7 = 0

    if warunek7 == 1:
        cur.execute("SELECT MAX(ID) FROM LH_CITY")
        for row in cur:
            id_city_wys = int(row[0]) + 1

        cur2.execute("INSERT into LH_city (id,name) values(" , str(id_city_wys), "','" ,
str(miasto_wys), "'")")
        con2.commit()
        cur2.execute("SET GENERATOR LH_CITY_GEN TO " , str(id_city_wys) , ";")
        con2.commit()

    warunek8 = 1
    cur.execute("select id,name from LH_DISTRICT where upper(name) = upper('" ,
str(wojewodztwo_wys), "' )")
    for id, name in cur:
        id_district_wys = id
        warunek8 = 0

    if warunek8 == 1:
        cur.execute("SELECT MAX(ID) FROM LH_DISTRICT")
        for row in cur:
            id_district_wys = int(row[0]) + 1

```

```

        cur2.execute("insert into LH_DISTRICT (id,name) values (" ,
str(id_district_wys), "','", str(wojewodztwo_wys), "'")")
        con2.commit()
        cur2.execute("SET GENERATOR LH_DISTRICT_GEN TO " , str(id_district_wys) ,
";")
        con2.commit()

warunek9 = 1
        cur.execute("select id,country from lh_country where upper(country) = upper('" ,
str(kraj_wys), "'")")
        for id, country in cur:
            id_country_wys = int(id)+1
            warunek9 = 0

        if warunek9 == 1:
            cur.execute("SELECT MAX(ID) FROM LH_COUNTRY");
            for row in cur:
                id_country_wys = int(row[0]) + 1

            cur2.execute("insert into LH_COUNTRY (id,country) values (" ,
str(id_country_wys), "','", str(kraj_wys), "'")")
            con2.commit()
            cur2.execute("SET GENERATOR LH_COUNTRY_GEN TO " , str(id_country_wys), ";")
            con2.commit()

warunek10 = 1
        cur.execute("SELECT id,ADDRESS from lh_address where upper(address)=upper('" ,
str(adres_wys), "') and id_lh_contractor=", str(id_contr), "'")
        for(id, address) in cur:
            id_adres_wys = id
            warunek10 = 0

        if(warunek10 == 1):
            cur.execute("SELECT MAX(ID) FROM LH_address")
            for row in cur:
                id_adres_wys = int(row[0]) + 1

            cur2.execute("INSERT INTO LH_ADDRESS (DEFAULT_ADDRESS, ADDRESS, ZIP,
ID_LH_CITY, ID_LH_COUNTRY, ID_LH_CONTRACTOR,id_LH_DISTRICT) VALUES (1 ,'" , str(adres_wys)
, "','", str(kod_pocztowy_wys) , "','", str(id_city_wys), "' , str(id_country_wys) , "','",
str(id_contr) , "','", str(id_district_wys), "'")")
            con2.commit()
            cur2.execute("SET GENERATOR LH_address_GEN TO " , str(id_adres_wys) , ";")
            con2.commit()

```

```

cur.execute("SELECT MAX(ID) FROM LH_ORDER")
for row in cur:
    id_zamowienia=int(row[0])+1

cur2.execute("INSERT INTO LH_ORDER
(ID,NB,NB_YEAR,NB_MONTH,ID_LH_INVOICE_LINE,NUMBER,WRITE_DATE,SALE_DATE,PAYMENT_DATE,ID_LH
_CONTRACTOR,NETTO_SUM,BRUTTO_SUM,SALDO,VAT,BONUS,DESCRIPTION,ADD_INFO,ID_LH_PENALTY,ID_LH
_DOCUMENT_KIND,ID_LH_PRICE_LIST,BOOKED,INCOME_DATE,ID_LH_ACCOUNT_PAYMS_WAY,STATUS,ID_LH_R
EPRESENTATIVE,ID_LH_CURRENCY,EXCH_RATE,ID_LH_INVOICE,WYSYŁKA,ID_LH_ADDRESS,ID_LH_FAKTURA
ELEKTRONICZNA,ID_LH_EMPTY) VALUES (" +str(id_zamowienia)+" ,"+str(nr)+" ,"+str(nr_rok)
+" ,"+str(nr_miesiac)+" ,"+str(linia_numeracyjna)+" ,"+str(numer_pelny)
+" ,'" +str(data_zamowienia)+"' ,'" +str(data_sprzedazy)+"' ,'" +str(data_platnosci)
+"' ,"+str(id_contr)+" ,'" +str(suma_netto)+"' ,'" +str(suma_brutto)+"' ,'" +str(saldo)
+"' ,'" +str(vat)+"' ,'" +str(rabat)+"' ,'" +str(opis_zam)+"' ,'" +str(add_info)
+"' ,"+str(odsetki)+" ,"+str(dokument)+" ,"+str(cennik)+" ,0 ,'" +str(data_wplyniecia)
+"' ,"+str(sposob_platnosci)+" ,'" +str(status)+" , -1 ,'" +str(waluta)+"' ,'" +str(kurs)
+"' ,"+str(faktura)+" ,'" +str(wysylka)+"' ,"+str(id_adres)+" ,0,0)")

con2.commit()

cur2.execute("SET GENERATOR LH_ORDER_GEN TO " , str(id_zamowienia) , ";")
con2.commit()

cur2.execute("INSERT INTO LH_ORDER_POSITION
(ID,ID_LH_ORDER,ID_LH_WARE,WARECODE,WARENAME,PKWIU,QUANTITY,UNIT,NETTO,NETTO_SUM,NETTOMAI
NBONUS,NETTOADDBONUS,CALCULATEDVAT,BRUTTO_SUM,DESCRIPTION,VAT,PERCENT_VAT,BONUS,KIND,ITEM
S_LEFT,VALUE_BONUS) VALUES (-1," +str(id_zamowienia)+" ,"+str(id_towaru)+" ,'" +str(pkwiu)
+"' ,'" +str(ilosc)+"' ,"+str(jednoska)+" ,'" +str(netto)+"' ,'" +str(suma_netto_poz)
+"' ,'" +str(netto_po_rabatach)+"' ,'" +str(brutto_poz)+"' ,'" +str(kwota_vat_poz)
+"' ,'" +str(suma_brutto_poz)+"' ,'" +str(opis_poz)+"' ,'" +str(vat_poz)
+"' ,'" +str(vat_porcentowo_poz)+"' ,'" +str(rabat_poz)+"' ,'" +str(rodzaj)+"' ,"+str(pozostalo)
+" ,'" +str(rabat_kwotowy)+"' )"

con2.commit()

```

### Uwaga:

Przedstawione powyżej skrypty są przykładowymi skryptami ilustrującymi. Nie implementują każdej możliwej opcji dotyczącej zamówień.

Dane pobierane ze sklepu www należy także zabezpieczyć przed wprowadzaniem do bazy niepoprawnych danych zgodnie z zasadami wstawiania znaków specjalnych w zapytaniach SQL.