



Przenoszenie bazy danych programów Lefthand między komputerami

1 *Odszukanie pliku bazy danych na używanym do tej pory komputerze*

Na komputerze, na którym do tej pory pracował program Lefthand uruchamiamy program do pierwszego Okna startowego:

Okno startowe

LeftHand Pełna Księgowość - wersja komercyjna
Logowanie do programu

Panel administracyjny Ustawienia

Login (domyślny to: admin): admin

Hasło (domyślnie puste):

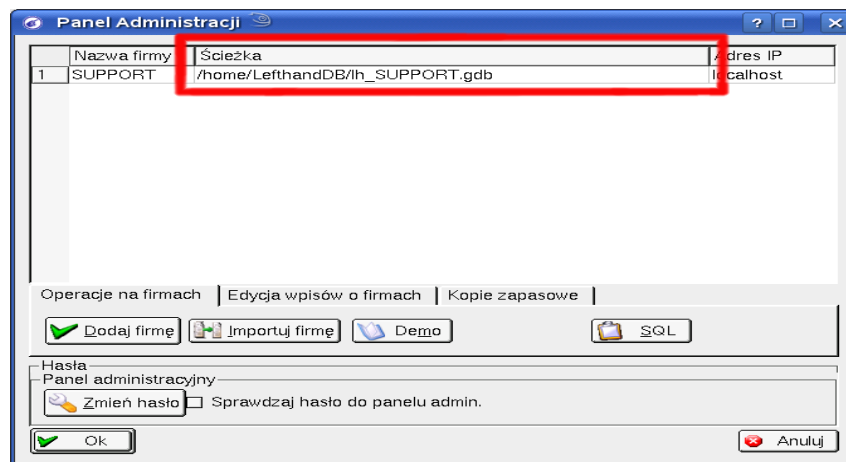
Firma: SUPPORT

Język: Polski

Data systemowa: 2009-10-07

Ok Anuluj

Następnie przechodzimy do [Panelu Administracyjnego] i zapamiętujemy ścieżkę do pliku z bazą danych:



Przykładowe ścieżki dla poszczególnych systemów operacyjnych przy standardowej instalacji programu Lefthand:

Linux:

/home/LefthandDB/lh_nazwa_firmy.gdb

WindowsXP:

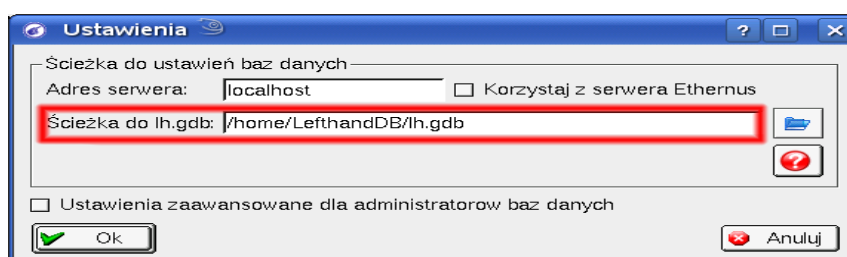
C:\Documents and Settings\Użytkownik\DaneAplikacji\Lefthand\lh_nazwa_firmy.gdb

Windows Vista, Windows 7:

C:\Użytkownicy\Użytkownik\AppData\Roaming\Lefthand\lh_nazwa_firmy.gdb

2 ***Uruchomienie programu i odczyt lokalizacji bazy danych na nowym komputerze***

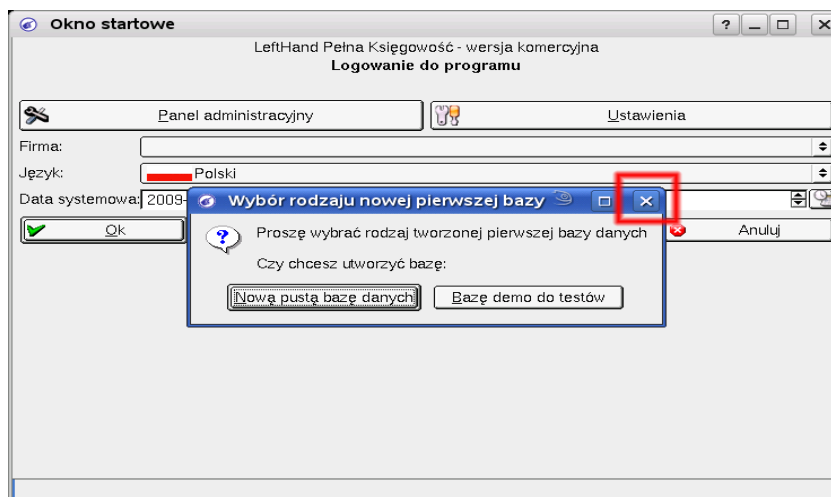
Po zainstalowaniu programu na nowym komputerze, uruchamiamy program do pierwszego Okna startowego i wchodzimy do [Ustawień]:



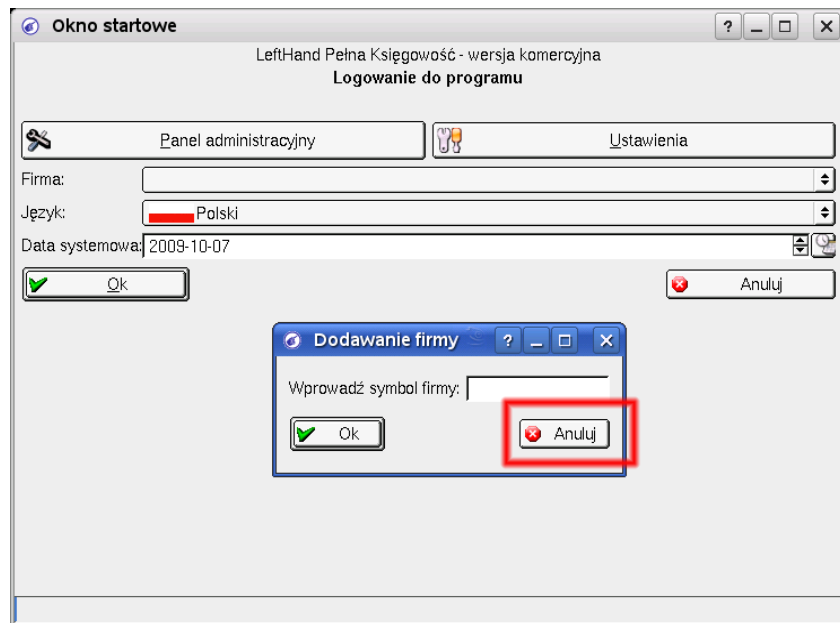
Odczytujemy ścieżkę do pliku „lh.gdb” (Ścieżka może być zbliżona do przykładowych ścieżek przedstawionych powyżej). Kiedy znamy już ścieżkę do miejsca, gdzie program przechowuje bazy danych na nowym komputerze, kopiujemy w to miejsce plik bazy danych (lh_nazwa_firmy.gdb) ze starego komputera, przy czym w momencie kopiowania pliku żaden program Lefthand bądź jakiś inny korzystający z tej bazy nie może być z nią połączony.

3 Podłączanie bazy danych do programu na nowym komputerze.

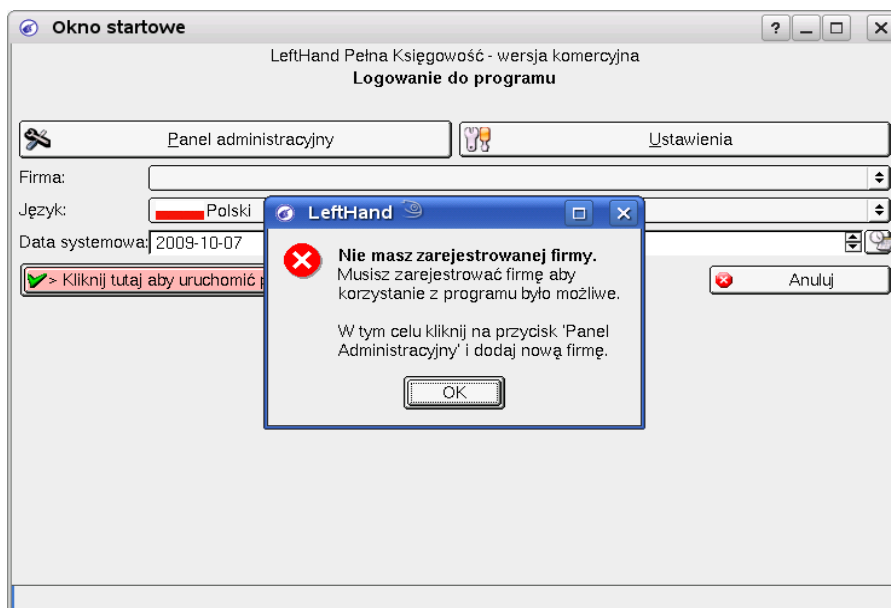
Kiedy plik z bazą danych jest już przekopiowany w odpowiednie miejsce na nowym komputerze, uruchamiamy program Lefthand do pierwszego Okna startowego i przechodzimy od Panelu administracyjnego. Jeżeli pojawia się okna z komunikatami do tworzenia nowej firmy zamykamy je kolejno:



W oknie Wybór rodzaju pierwszej bazy danych klikamy na [X] zamykający okno:

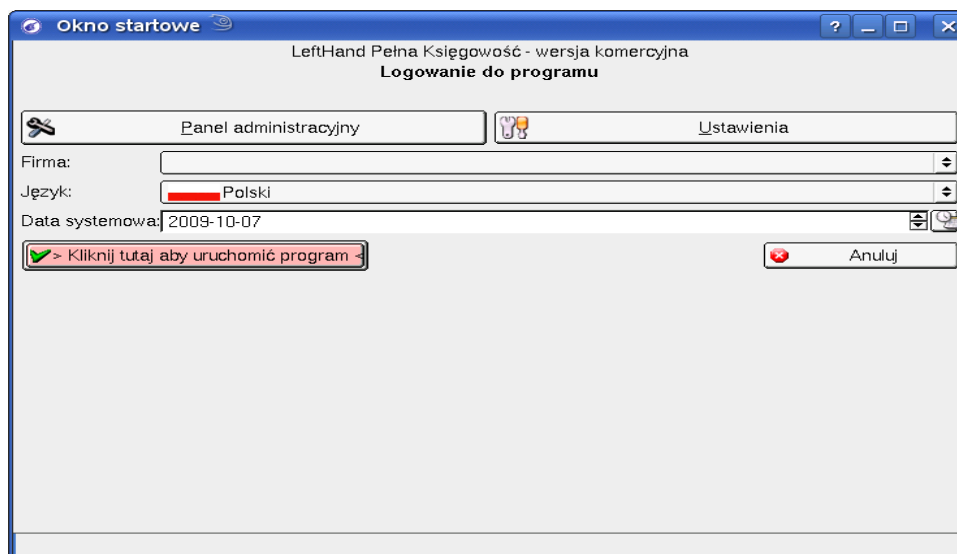


W oknie Dodawanie firmy, klikamy [Anuluj].



W kolejnym oknie Lefthand, klikamy [Ok].

Okno startowe powinno wyglądać w zależności od programu i wersji mniej więcej tak:

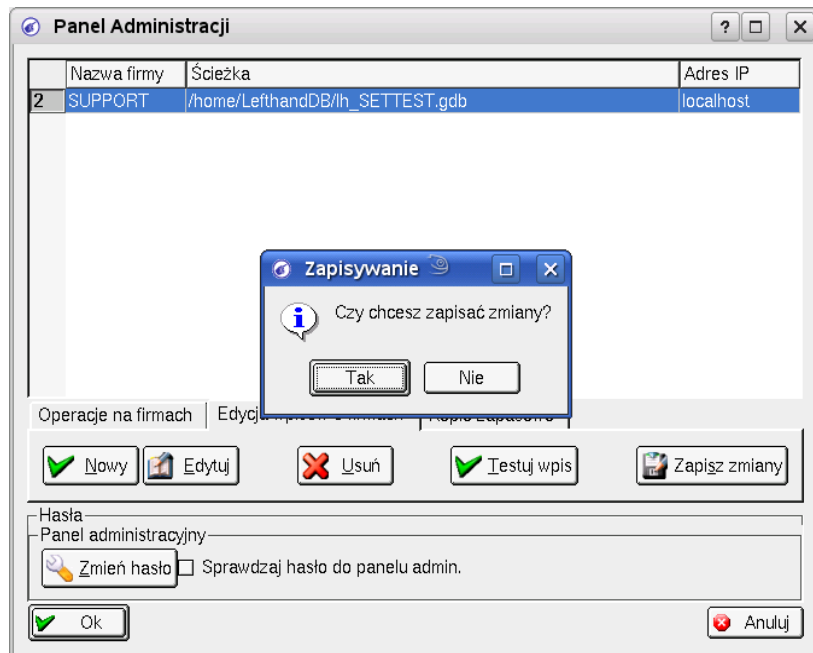


Wchodzimy do Panelu administracyjnego i przechodzimy na zakładkę „Edycja wpisów o firmach” i wybieramy [Nowy]. W oknie, które się pojawi wskazujemy przekopiowany plik bazy danych lh_nazwa_firmy.gdb:



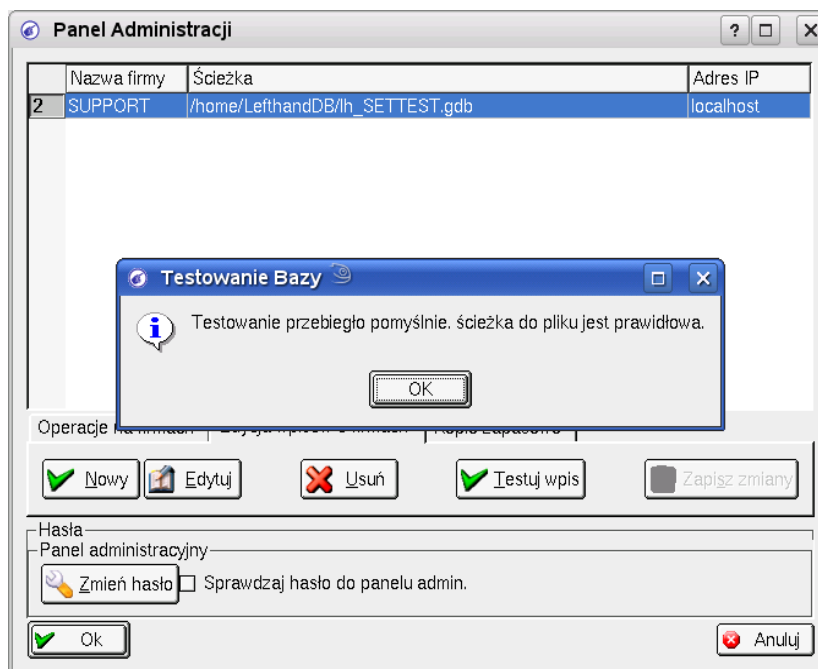
Po wskazaniu przekopiowanego pliku, podajemy jeszcze nazwę firmy, gdzie wpisujemy część nazwy pliku bazy danych zawierającą się między „lh_”, a „.gdb” np. lh_SUPPORT.gdb, w nazwie firmy wpisujemy SUPPORT. W polu adres ip pozostawiamy localhost. Po wpisaniu wszystkich danych klikamy [Ok].

Kolejnym krokiem jest zapisanie zmian, klikamy [**Zapisz zmiany**]:



W okienku które się pojawi potwierdzamy, że chcemy zapisać zmiany klikając [**Tak**].

Następnie należy sprawdzić połączenie z nową bazą danych [**Testuj wpis**]:



Jeżeli testowanie przebiegnie pomyślnie możemy rozpocząć pracę na programie:

Okno startowe

LeftHand Pełna Księgowość - wersja komercyjna
Logowanie do programu

Panel administracyjny Ustawienia

Login (domyślny to: admin): admin

Hasło (domyślnie puste):

Firma: SUPPORT

Język: Polski

Data systemowa: 2009-10-07

Ok Anuluj